

MDW26
April 20th—26th

NotteNoctis
Flagship Store

via Molino delle Armi 11
Milano



graphic design & visual masdesign, photography Amati Baclardi, digital work Annamaria Ferretti

Modularity System

Noctis[®]

Un sistema modulare concepito come un alfabeto di forme.
Elementi che si combinano per creare composizioni dinamiche
e multifunzionali. Soluzioni versatili per la zona notte e il living.
*A modular system conceived as an alphabet of forms.
Elements combine to create dynamic, multifunctional sets.
Versatile solutions for the bedroom and living area.*
design **d+a**, N-lab

Camp



camp.noctis.it

MDW26

NotteNoctis Flagship Store

via Molino delle Armi 11
Milano



Space Revolution by Noctis

Programma / Program

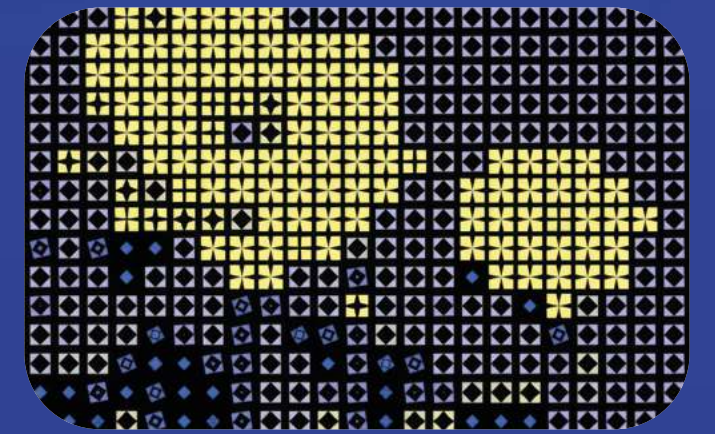
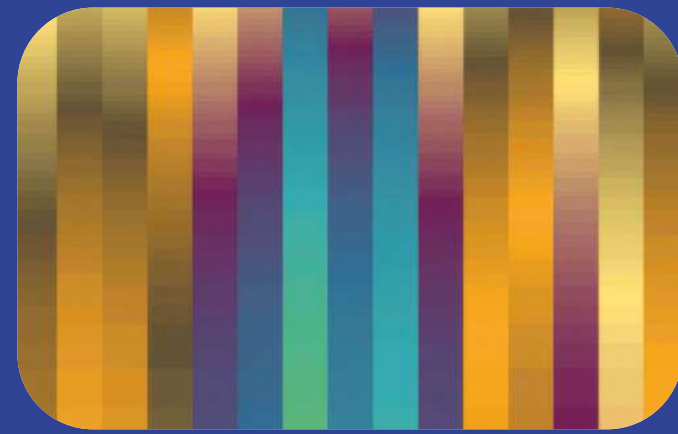
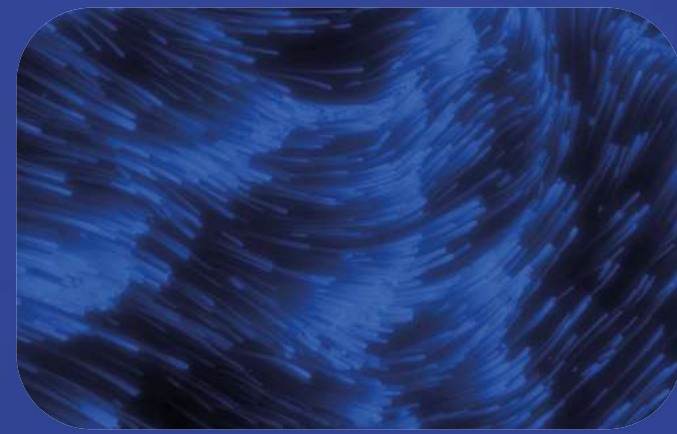
Ogni sera dalle ore /
Every evening from
19.00 to 21.00

Noctis lancia la Call for Artists "Space Revolution", invitando visual artist, motion designer, videomaker e creativi digitali a realizzare video per trasformare lo showroom NotteNoctis di Milano durante la Milano Design Week 2026. Cinque artisti selezionati presenteranno opere dal 20 al 24 aprile 2026, creando un'esperienza immersiva tra design e linguaggi visivi contemporanei. I progetti, ispirati a CAMP e alla filosofia Noctis, immaginano lo spazio come materia viva, modulare e in continua trasformazione: non un contenitore, ma un organismo dinamico e sensoriale.

Direzione Creativa NOCTIS / Artistic director Space Revolution **Dante Saudelli**

Noctis launches the Call for Artists "Space Revolution", inviting visual artists, motion designers, filmmakers, and digital creatives to produce video works that transform the NotteNoctis showroom in Milan during Milan Design Week 2026. Five selected artists will present their works from April 20 to 24, 2026, creating an immersive experience that blends design and contemporary visual languages. Inspired by CAMP and Noctis' philosophy, the projects envision space as a living, modular, ever-changing matter: not a container, but a dynamic and sensory organism.

Creative Direction NOCTIS / Artistic Director Space Revolution **Dante Saudelli**



lun/Mon

20

Noctis-Noise

DKZ
Leonardo Del Casale

Le sue opere cercano un equilibrio tra struttura e casualità, invitando l'osservatore a un'esperienza visiva dinamica e in continua trasformazione. *His works seek a balance between structure and randomness, inviting the viewer into a dynamic, ever-evolving visual experience.*

dj set
CLARA
Melodich Tecno

mar/Tue

21

Flow in Blue

SATOR
Lorenzo Crosti

Flow in Blue esplora un sistema particellare generativo in cui migliaia di elementi si muovono in una danza cosmica, trasformando l'immagine in un ambiente dinamico e in continua evoluzione, aperto all'interazione come forza di disturbo. *Flow in Blue explores a generative particle system in which thousands of elements move in a cosmic dance, turning the image into a dynamic, ever-evolving environment, shaped by interaction as a disruptive force.*

dj set
GIMA
Indie Elettronica

mer/Wed

22

Color Shape

MALAVISIONE
Anna Giuglietti

"Color Shape" è un'opera generativa su colore, ritmo e struttura. Variazioni cromatiche diventano composizioni in mutamento tra pattern e gradienti, creando un paesaggio tra ordine e caos. *"Color Shape" is a generative work on color, rhythm, and structure. Chromatic variations become shifting compositions of patterns and gradients, creating a landscape between order and chaos.*

dj set
TZIPER
Ambient Elettronica

gio/Thu

23

METAMORPHĒ

FROM_TO
*Federica Beltrami
Raffaele Amici*

METAMORPHĒ esplora l'evoluzione di elementi architettonici, indagando la trasformazione delle forme tra spazio e tempo e creando un dialogo tra concretezza e astrazione attraverso nuovi linguaggi visivi. *METAMORPHĒ explores the evolution of architectural elements, examining the transformation of forms across space and time, creating a dialogue between concreteness and abstraction through new visual languages.*

dj set
**BRAVISSIMI
RAGAZZI**
UK-Garage

ven/Fri

24

Materia

Lorenzo Colamonico

Materia esplora un sistema modulare primordiale in cui frammenti geometrici si trasformano attraverso luce, colore e movimento, riscrivendo la natura in forma astratta e attivando una percezione che emerge nella distanza tra osservatore e immagine. *Materia explores a primordial modular system in which geometric fragments transform through light, color, and movement, rewriting nature into abstract form and activating a perception that emerges in the distance between viewer and image.*

dj set
BOPINTROUBLE
Commercial Tech House

