

LA POSTA DEI LETTORI

L'ARCHITETTO RISPONDE

Problemi di spazio, di disposizione degli ambienti, dubbi sulla scelta e lo stile dell'arredamento? Ecco i suggerimenti dei nostri esperti per trovare la soluzione giusta

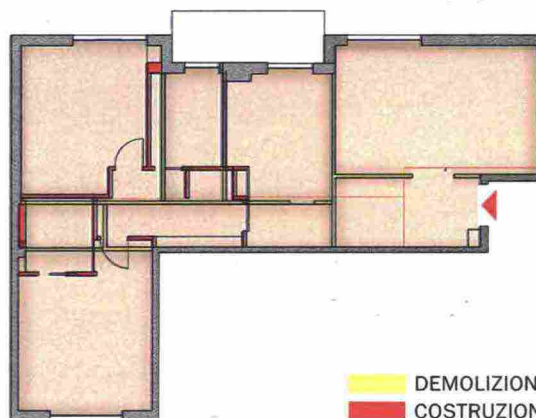
ELISABETTA COFFA CI HA CHIESTO:

Vorremmo ristrutturare il nostro appartamento con l'obiettivo di allargare la zona giorno aprendo la cucina sul soggiorno, dove ci piacerebbe inserire sia il tavolo da pranzo, sia un bancone a isola. Avremmo l'esigenza anche di avere un secondo bagno nella camera matrimoniale e di reare una zona separata per la lavanderia.



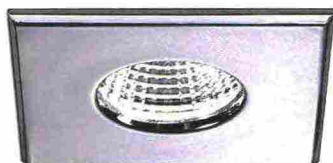
RISTRUTTURATO A 360°

Il progetto proposto interessa tutti gli ambienti e a tutti i livelli: dalla demolizione e costruzione di pareti, al ripristino degli impianti e delle finiture. Per ampliare il living, vengono accorpati soggiorno, cucina, ingresso e parte del corridoio che collega la zona notte. Qui, alla camera matrimoniale esistente viene annesso il ripostiglio, ampliato e trasformato in bagno. L'altra stanza viene rimpicciolita per allargare il bagno adiacente - a sua volta ridimensionato per ricavare una nicchia/lavanderia - e ottenere un disimpegno.



LUCI A SPOT

Per illuminare lunghi corridoi e zone di passaggio, come in questo progetto, i faretti a led da incasso sono una buona soluzione. In versione rotonda o quadrata, sono efficaci da un punto di vista illuminotecnico, per nulla ingombranti e molto versatili, perché si adattano a qualsiasi stile d'arredo. Esistono versioni da installare in strutture di cartongesso, ma anche direttamente nella muratura tramite apposite casseforme.



Faretto da incasso coll. Mega di Rossini Illuminazione (www.rossinigroup.it)

LE NOSTRE SCELTE



Divano Larson di Felis (www.felis.it)

PER IL SOGGIORNO

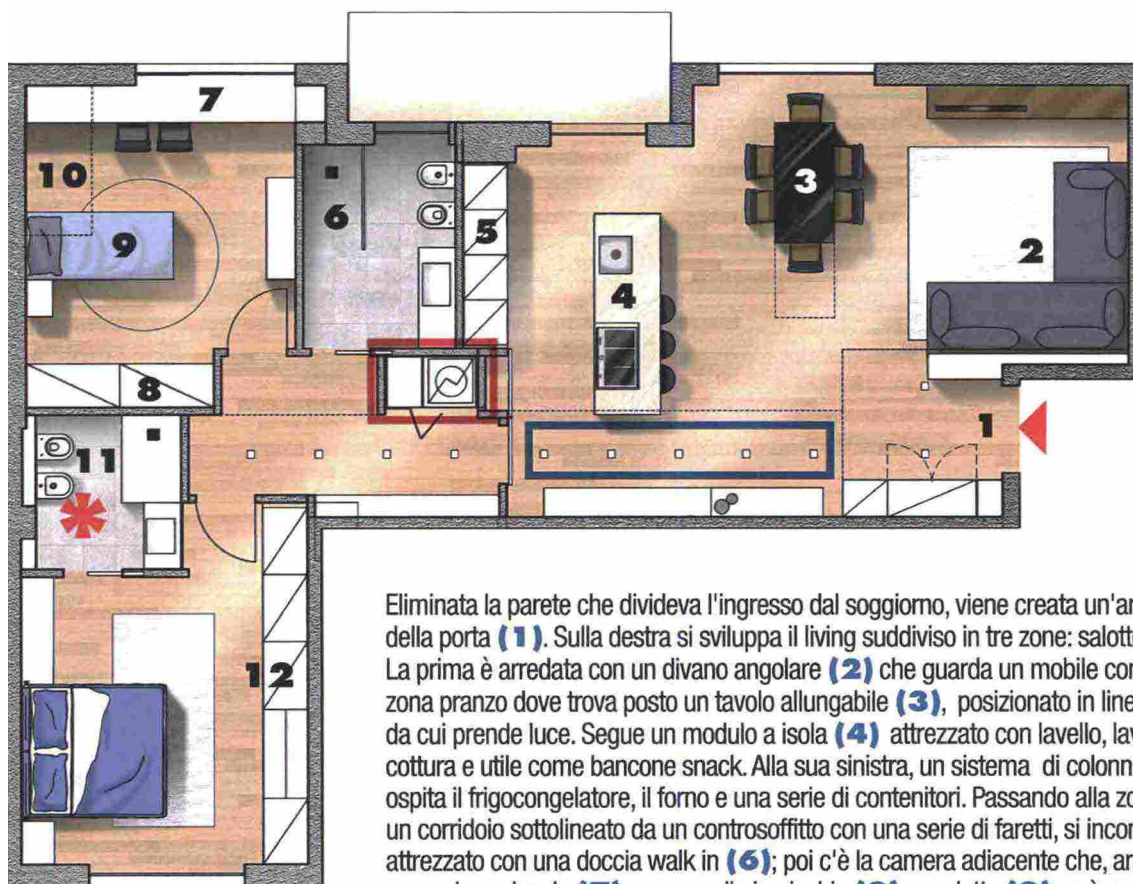


Tavolo Master di Midj (www.midj.com)



Sedia Polo di Bontempi (www.bontempi.com)

La riprogettazione degli spazi regala ambienti in più da arredare con soluzioni funzionali che li sfruttano al centimetro e li valorizzano al meglio



Per l'aggiunta del secondo bagno è necessario valutare in loco come collegare il nuovo wc alla colonna di scarico esistente.

Eliminata la parete che divideva l'ingresso dal soggiorno, viene creata un'armadiatura a sinistra della porta (1). Sulla destra si sviluppa il living suddiviso in tre zone: salotto pranzo e cucina. La prima è arredata con un divano angolare (2) che guarda un mobile con la tv; di fianco c'è la zona pranzo dove trova posto un tavolo allungabile (3), posizionato in linea con l'ampia finestra da cui prende luce. Segue un modulo a isola (4) attrezzato con lavello, lavastoviglie e piano cottura e utile come bancone snack. Alla sua sinistra, un sistema di colonne (5) in nicchia ospita il frigocongelatore, il forno e una serie di contenitori. Passando alla zona notte, attraverso un corridoio sottolineato da un controsoffitto con una serie di faretti, si incontra il bagno esistente attrezzato con una doccia walk in (6); poi c'è la camera adiacente che, arredata con una lunga mensola-scrivania (7), un armadio in nicchia (8) e un letto (9), può ospitare un secondo letto in quota (10). Infine, la stanza matrimoniale guadagna il bagno (11) a uso esclusivo e accoglie un'armadiatura che integra una zona studio (12).



PER LA CAMERA
MATRIMONIALE

Armadio Freedom
di Caccaro
(www.caccaro.com)



Letto Kenny
di Noctis
(www.noctis.it)

LA LAVANDERIA DOMESTICA

Per ricavarla in uno spazio indipendente, in mancanza di un vano dedicato, basta una nicchia in corridoio (o in un disimpegno) profonda e larga circa 70 cm. È una misura sufficiente per sistemare una lavatrice ed eventualmente un'asciugatrice, collocandole una sopra l'altra in appositi moduli a colonna o con l'ausilio di kit universali per impilarli. Per sistemare anche un lavatoio servono almeno 40 cm in più in larghezza, in totale dunque circa 110-120 cm. Dal punto di vista tecnico, invece, è indispensabile predisporre il collegamento all'impianto elettrico e idraulico: per quest'ultimo meglio sfruttare la vicinanza a un bagno, come in questo caso, o alla cucina. Infine, per chiudere il vano una buona soluzione sono le ante a libro che hanno un ingombro ridotto in fase di apertura e si possono uniformare come finitura al resto della parete.



Kit sovrapposizione
Torre Extra di Meliconi
(www.meliconi.com)