

I MATERIALI

Esalta il più possibile il fattore luce naturale. Come? Con il legno chiaro, il bianco e i toni delicati del verde acqua.



PARAVENTO con 5 pannelli Forest Relief [Bimago, cm 225x172h € 190].



VERNICE Absolute Paint KK 36 della Color Collection [Kerakoll].



PARQUET collezione Type, in rovere commerciale spazzolato [Unikolegno].

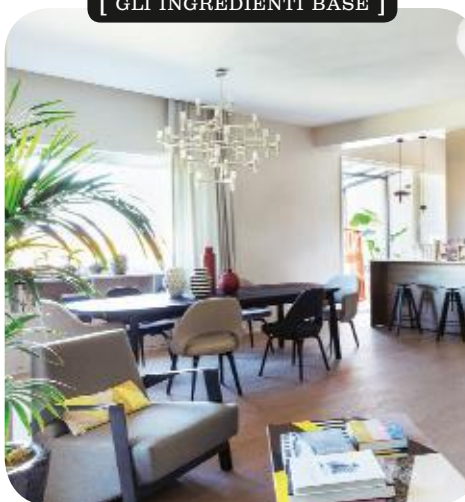
SHOPPING LIST

- ① A scomparsa e filomuro la **PORTA** scorrevole Syntesis® Luce, con controltaio predisposto per l'illuminazione [Eclisse].
- ② Da interno la **PIANTA** Kentia [Botanicly, cm 100h € 57].
- ③ Struttura in legno per la **POLTRONA** Fram [Egoitaliano, cm 76x81x82h da € 1.215].
- ④ Base in alluminio nel **TAVOLO** Shanghai [Riflessi, cm 220x110x78h € 3.855].

{ SCUOLA DI STILE }

urban-chic

[GLI INGREDIENTI BASE]



Con 12 sfere il **LAMPADARIO** Copernico [Ideal Lux, ø cm 71x74h € 765].

Effetto giungla con il **POSTER** Tropical Flamingo [Kuriosis, cm 60x84 € 80].

Come rendere gli arredi eleganti anche accoglienti? Scegli finiture materiche, gioca con le wallpaper e... metti una cascata di fiori sul letto!

Il **LETTO** SO Wild decorato con vere immagini di fiori delle colline marchigiane [Noctis, con Folding Box, cm 178x228x106h € 1.767].



In ceramica smaltata, il diffusore in ceramica Stones ricorda i sassi dei giardini zen [Tescoma € 19,90]. |EG|

Rivestita in tessuto Kvadrat la **SEDLA** Polo [Bontempi Casa, cm 49x56x81h € 1.223].