

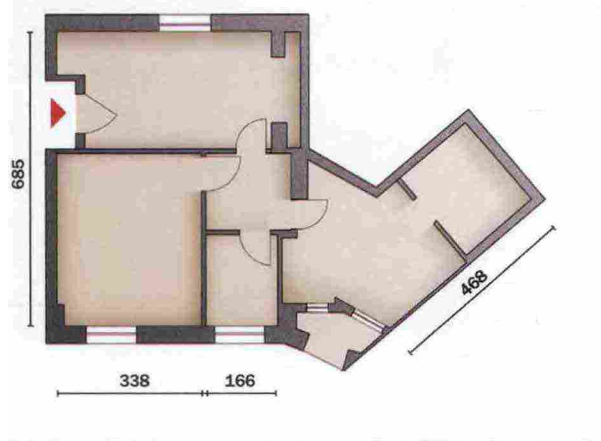
LA POSTA DEI LETTORI

L'ARCHITETTO RISPONDE

Problemi di spazio, di disposizione degli ambienti, dubbi sulla scelta e lo stile dell'arredamento?
Ecco i suggerimenti dei nostri esperti per trovare la soluzione giusta

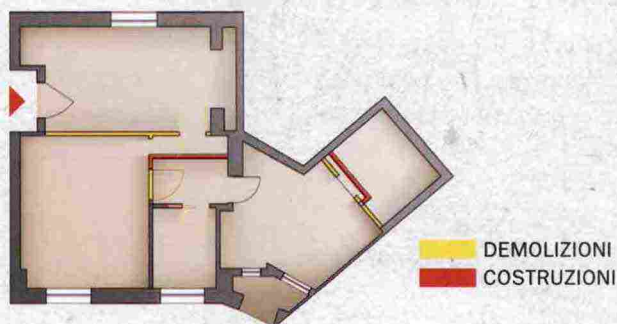
CARMEN COSENTINO CI HA SCRITTO:

Vorrei un suggerimento per riorganizzare, a uso di una coppia, gli ambienti di questo appartamento di circa 50 mq che, avendo una pianta irregolare, ha anche spazi difficili da sfruttare.



INVERTIRE LE STANZE

Nella **pianta originale** la suddivisione degli ambienti è poco razionale. Dall'ingresso si accede al soggiorno, un locale rettangolare di dimensioni contenute da cui si passa a un disimpegno che distribuisce la camera da letto, il bagno e, decentrata, la cucina comunicante con un piccolo tinello. La **soluzione proposta modifica la disposizione dei locali**: all'ingresso, unendo il soggiorno e l'ex camera, si ottiene un ampio living con cucina a vista. La camera viene spostata nell'ex cucina, e dove c'era il tinello ora è prevista la cabina armadio.



PROGETTO



Sistema Fil Out di Rasoparete®
(www.sistemirasoparete.it)

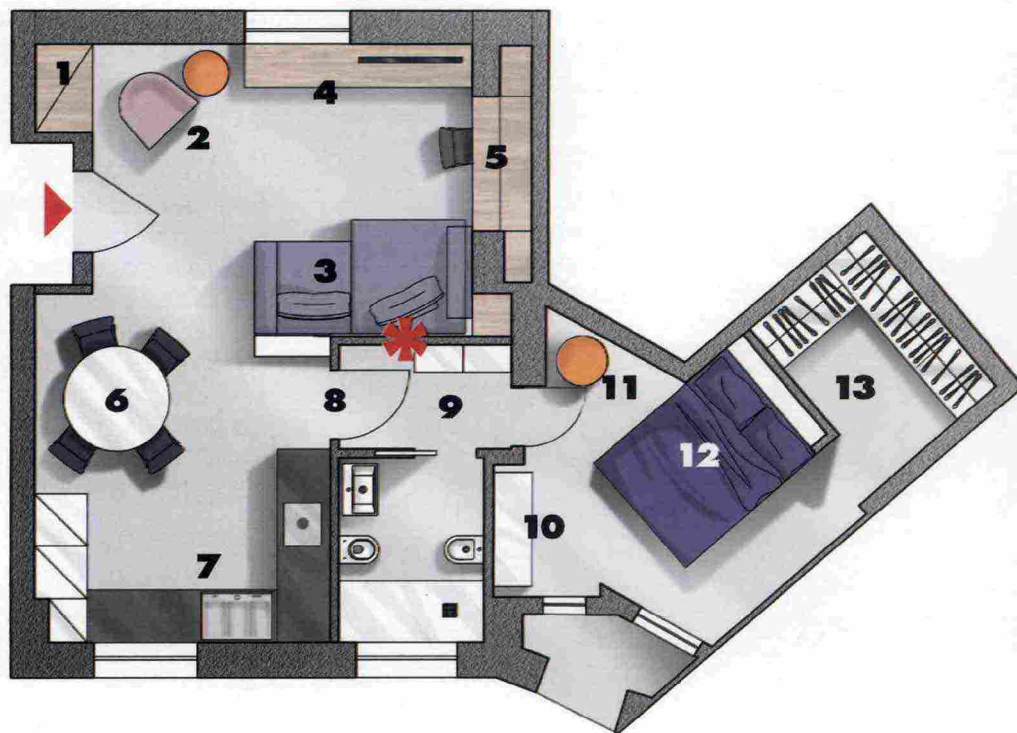
VANI PERSONALIZZATI

Trasformare nicchie e vani a giorno in guardaroba può essere molto semplice grazie a sistemi di chiusura che non richiedono né opere murarie né l'impiego di strutture in cartongesso. Utilizzando per esempio profili in alluminio da realizzare e attrezzare ad hoc e da chiudere con ante filomuro fornite preverniciate o da rifinire in opera come le pareti.

LA POSTA DEI LETTORI

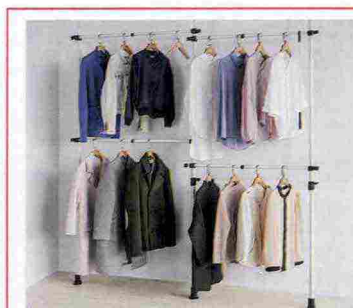
Il nuovo layout consente di fruire di ambienti spaziosi e bene organizzati. Inoltre propone una suddivisione più razionale fra zona giorno e zona notte

Nel living ora, a sinistra dell'ingresso è previsto un piccolo guardaroba in nicchia, (1) davanti al quale una poltroncina e un tavolino (2) disegnano un angolo lettura. È un corner da vivere come spazio a sé, ma anche come parte integrante della zona conversazione arredata con un ampio divano (3) posto di fronte a un mobile basso porta tv (4). Sul lato ortogonale la nicchia esistente è attrezzata con delle mensole e con un piano aggettante che funge da scrittoio. Si ritaglia così anche una zona studio (5).



* Della parete che definiva il soggiorno rimane solo una porzione, traslata per dar spazio al divano e attrezzata sul lato opposto

A destra della porta, invece, un tavolo rotondo (6) media il passaggio verso la cucina organizzata a "U" intorno alla finestra (7) e verso la camera: separata da una porta (8) e da un disimpegno (9) dove affaccia il bagno, è risolta con pochi pezzi strategici quali una cassettera (10), un pouf (11), e un letto addossato a una nicchia-testata-comodino (12). Alle spalle, nell'ex tinello, c'è la cabina (13).



Sistema cabina SoBuy, da ManoMano (www.manomano.it)

IL GUARDAROBA FAI DA TE

Per attrezzare la cabina armadio esistono sistemi molto semplici da montare anche da soli. Fra questi, per esempio, i programmi basati su aste telescopiche terra-soffitto, che hanno il vantaggio di potere essere regolate in altezza a seconda delle esigenze, e sulle quali è possibile anche variare

la posizione delle barre appendiabiti. In questo modo si può disporre di "vani" calibrati sulle dimensioni degli abiti appesi. Per completare lo spazio cabina, si possono abbinare cassettiere tradizionali e settimanali per riporre gli indumenti e la biancheria piegata e mobili scarpiera.

LE NOSTRE SCELTE

PER LA ZONA GIORNO

PER LA ZONA NOTTE



Divano componibile Time di Pianca (pianca.com)



Poltrona di Ikea (www.ikea.com)



Sedia Lea di Midj (www.midj.com)



Pouf Puffoso di Bontempi Casa (www.bontempi.it)



Letto Doxy Wide di Noctis (www.noctis.it)