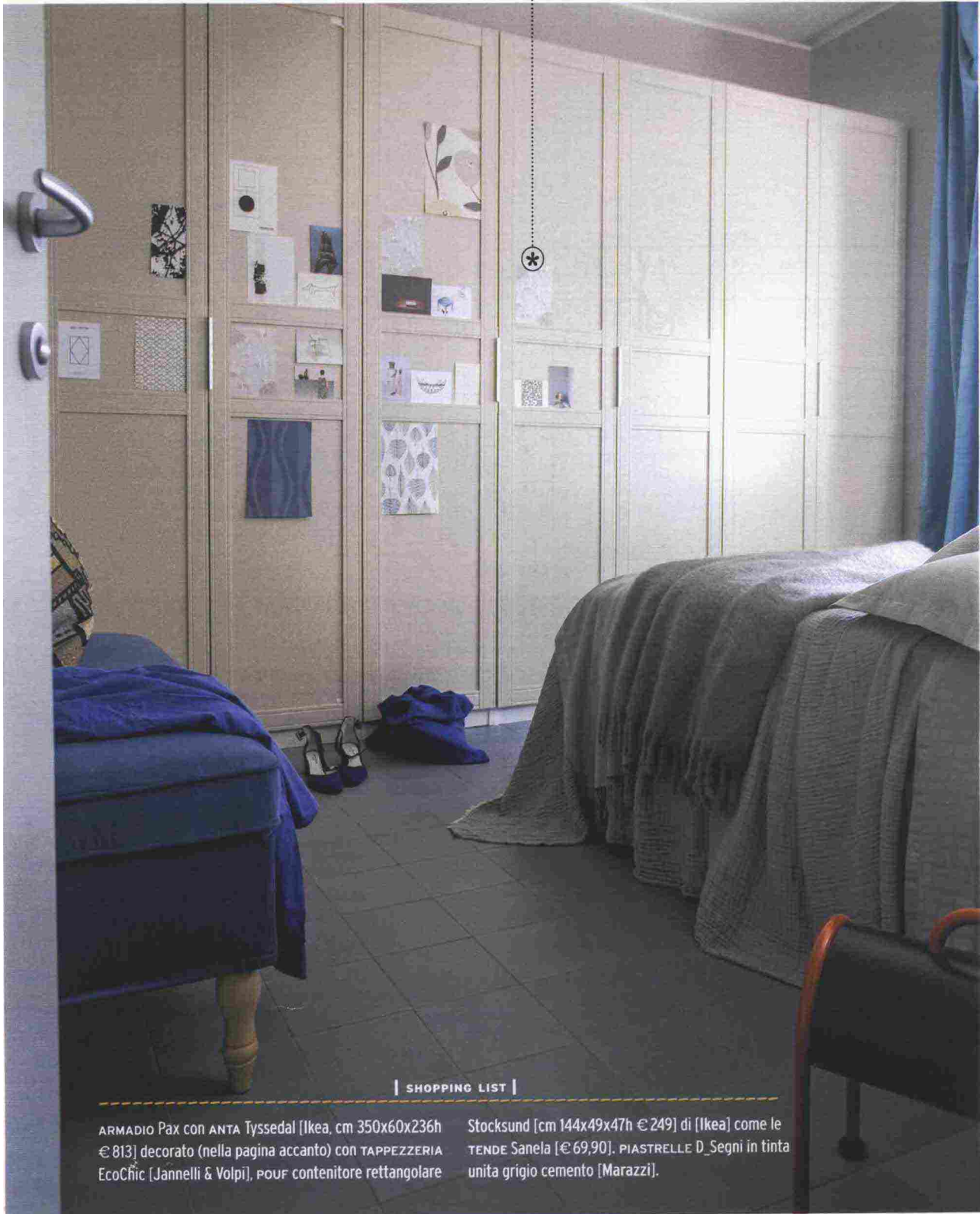


COPIA L'IDEA: personalizza le ante bianche dell'armadio con ritagli di tappezzerie e foto da fissare con washi tape.



| SHOPPING LIST |

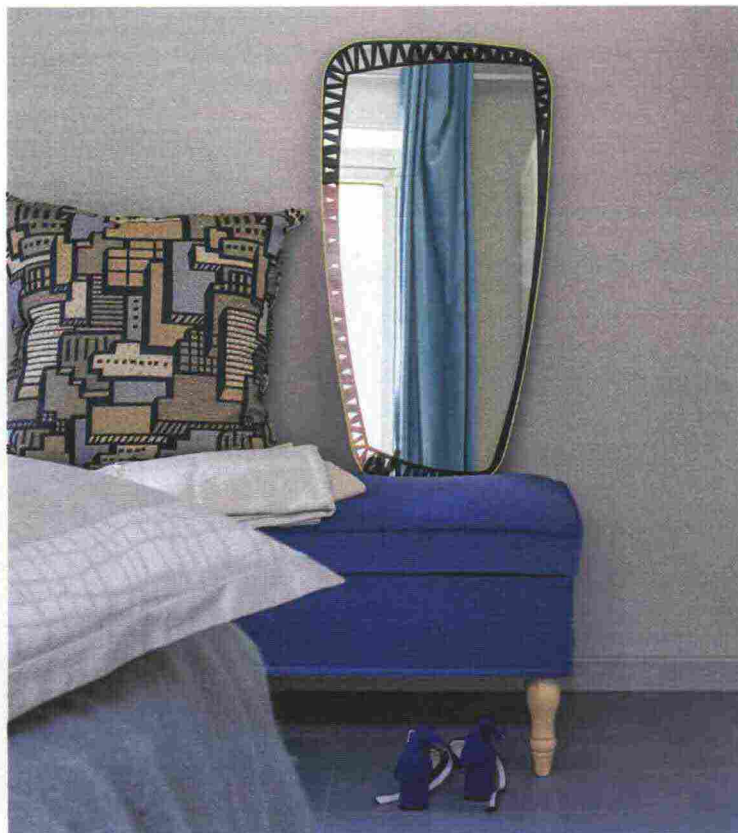
ARMADIO Pax con ANTA Tyssedal [Ikea, cm 350x60x236h € 813] decorato (nella pagina accanto) con TAPPEZZERIA EcoChic [Jannelli & Volpi], pouf contenitore rettangolare

Stocksund [cm 144x49x47h € 249] di [Ikea] come le TENDE Sanela [€ 69,90]. PIASTRELLE D_Segni in tinta unita grigio cemento [Marazzi].

{ PRIMA&DOPO }



ICONA DEL DESIGN
Disegnata da Ettore Sottsass (1977), la lampada Valigia di [Stilnovo] è un ironico omaggio del designer al viaggio e ai viaggiatori.



| SHOPPING LIST |

Sul LETTO matrimoniale London rivestito in tessuto Bilia 66 e dotato di contenitore sottorete Folding Box® [Noctis €1.580], LENZUOLA [Carrara] e PLAID [Zara Home]. Sul tavolino di Adele, LAMPADA Ipparco [Artemide]; sotto, LUCE da tavolo/terra Valigia [Stilnovo]. CUSCINO multicolor [Rubelli], SCARPE [Garlando].

L'ARMADIO CREATIVO

ANCHE IL TUO HA LE ANTE BIANCHE CON CORNICE? PUOI DECORARLE CON DELLA CARTA DA PARATI, DA TAGLIARE A MISURA E FISSARE CON DEL SEMPLICE NASTRO BIADESIVO.

PRIMA ↓

